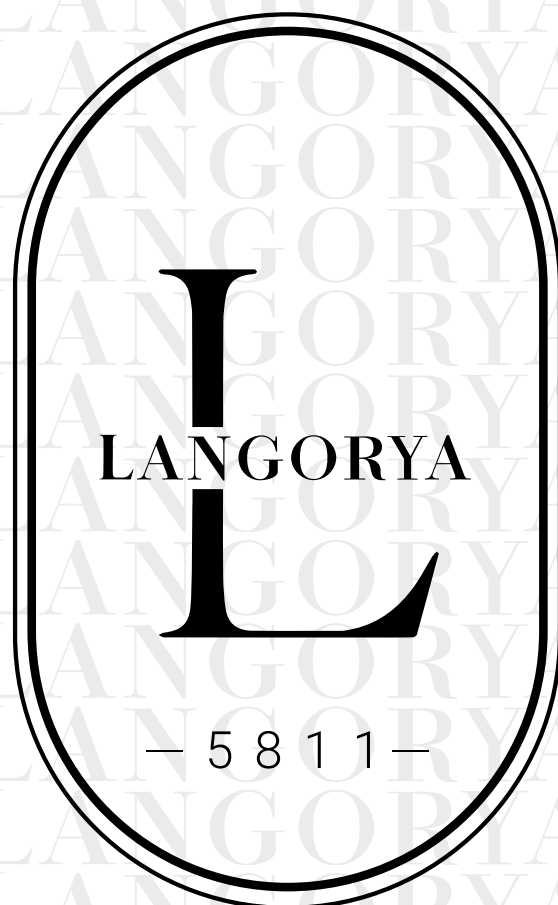


ClassiCon

Classic Contemporary Design

C



Schowroom:

**Dalbergstraße 4
36037 Fulda / Germany**

Kontaktaufnahme per Telefon:

+49 661 95271293

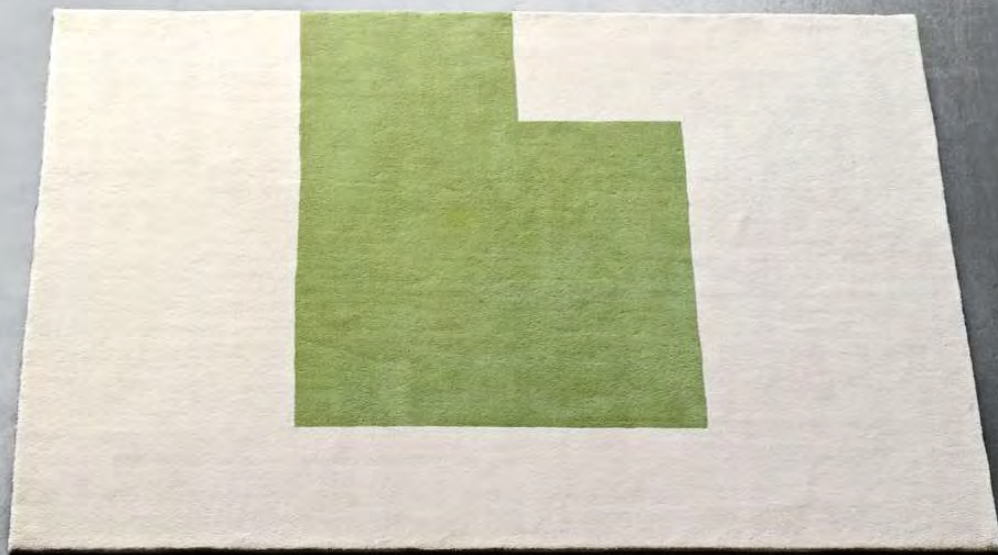
Kontaktaufnahme per E-Mail:

info@langorya.de

Weitere Informationen:

www.langorya.de





BONAPARTE RUG 1926-1935
KILKENNY RUG 1926-1935
CASTELLAR RUG 1926-1935

EILEEN GRAY
EILEEN GRAY
EILEEN GRAY

S 142
S 142
S 142



EUVIRA ROCKING CHAIR 2013
CYPRIS MIRROR 2015
BELL SIDE TABLE 2012
EUVIRA LOUNGE CHAIR 2015

JADER ALMEIDA
NINA MAIR
SEBASTIAN HERKNER
JADER ALMEIDA

S 137
S 141
S 139
S 137





| | | |
|--------------------------------------|----------------|-------|
| EUVIRA ROCKING CHAIR 2013 | JADER ALMEIDA | S 137 |
| CYPRIS MIRROR 2015 | NINA MAIR | S 141 |
| ADJUSTABLE TABLE E 1027 1927 | EILEEN GRAY | S 139 |
| PARIS SHELF 2005 | BARBER OSGERBY | S 141 |
| LANTERN LIGHT TABLE LAMP 2017 | NERI&HU | S 143 |
| BOWL 2014 | | S 142 |
| EUVIRA LOUNGE CHAIR 2015 | JADER ALMEIDA | S 137 |





SATURN COAT STAND 2007
SATYR ARMCHAIR 2008
NYMPHENBURG COAT STAND 1908
SATYR LOUNGE CHAIR 2006

BARBER OSGERBY
FOR USE
OTTO BLÜMEL
FOR USE

S 142
S 138
S 142
S 138

Natascha Schreiegg, Politologin und Unternehmerin

„Design ist nicht alles, aber
ohne Design ist alles nichts“.



TRITON BAR STOOL 2007
SATURN COAT STAND 2007

CLEMENS WEISSHAAR
BARBER OSGERBY

S 139
S 142



CYPRIS MIRROR 2015
SATURN COAT STAND 2007
TADAIMA CONSOLE 2017

NINA MAIR
BARBER OSGERBY
A+A COOREN

S 141
S 142
S 142



TADAIMA CONSOLE 2017
PEGASUS HOME DESK 2014
SEDAN CHAIR 2015
LANTERN LIGHT TABLE LAMP 2017
ZELOS HOME DESK 2008

A+A COOREN
TILLA GOLDBERG
NERI&HU
NERI&HU
CHRISTOPH BÖNINGER

S 142
S 141
S 137
S 143
S 141





ORCUS HOME DESK 1993
VENUS CHAIR 2006
ORBIS FLOOR + DESK LAMP 1994

KONSTANTIN GRČIĆ
KONSTANTIN GRČIĆ
HERBERT H. SCHULTES

€ 141
€ 137
€ 143





PETITE COIFFEUSE 1926
MENTON TABLE 1932
LOU PEROU TABLE 1926
DOUBLE X TABLE 1928
JEAN TABLE 1929
RIVOLI TABLE 1928

EILEEN GRAY
EILEEN GRAY
EILEEN GRAY
EILEEN GRAY
EILEEN GRAY
EILEEN GRAY

S 140
S 140
S 141
S 141
S 141
S 140





ST. TROPEZ RUG 1926-1935
TUBE LIGHT FLOOR LAMP 1927
PETITE COIFFEUSE 1926
BIBENDUM ARMCHAIR 1926
ADJUSTABLE TABLE E 1027 1927

EILEEN GRAY
EILEEN GRAY
EILEEN GRAY
EILEEN GRAY
EILEEN GRAY

S 143
S 143
S 140
S 137
S 139





VERANTWORTUNG FÜR MEISTERLICHE ENTWÜRFE

Die Klassiker-Kollektion von ClassiCon

CLASSICON PRODUZIERT UND VERTREIBT DIE EILEEN GRAY KOLLEKTION ALS WELTWEIT EINZIGER LIZENZNEHMER VON ARAM DESIGNS LTD., LONDON. IN DEN 1970ER JAHREN BEGANN EILEEN GRAY EINE ZUSAMMENARBEIT MIT ZEEV ARAM, UM IHRE MÖBEL, TEPPICHE UND LEUCHTEN ZUR SERIENREIFE ZU BRINGEN. 1973 ÜBERTRUG SIE DIE WELTWEITEN RECHTE ZUR PRODUKTION UND DISTRIBUTION IHRER ENTWÜRFE AN ARAM DESIGNS LTD., LONDON.

WIR ZOLLEN DER HISTORISCHEN BEDEUTUNG DIESER ENTWÜRFE RESPEKT DURCH EINE ERSTKLASSIGE UND ABSOLUT ORIGINALGETREUE FERTIGUNG. UM IHRE HOCHWERTIGKEIT ZU BEZEUGEN, VERSEHEN WIR JEDES EINZELNE MÖBELSTÜCK UNSERER KLASSIKER-KOLLEKTION MIT EINER UNAUSLÖSCHLICHEN MARKIERUNG UND EINER FORTLAUFENDEN NUMMER. DIE CLASSICON-SIGNATUR BÜRGT DAFÜR, DASS BEI DER HERSTELLUNG – UNTER EINHALTUNG ALLER ÖKOLOGISCHEN AUFLAGEN – NUR HOCHWERTIGE MATERIALIEN UND VERARBEITUNGSTECHNIKEN ZUM EINSATZ KOMMEN UND JEDES MÖBEL EINE INTENSIVE QUALITÄTSKONTROLLE DURCHLAUFEN HAT. DER SCHRIFTZUG GARANTIERT, DASS ES SICH UM EIN ORIGINALGETREUES, MIT GENEHMIGUNG DER RECHTEINHABER GEFERTIGTES PRODUKT HANDELT.

**HINTER DER SERIELLEN BEZEICHNUNG E 1027
VERBIRGT SICH EINE LIEBESGESCHICHTE:
E STEHT FÜR EILEEN, 10 UND 2 FÜR DIE INITIALEN
VON JEAN BADOVICI, DIE 7 FÜR G WIE GRAY.**

E 1027

Im Jahr 2009 wurde bei Christie's ein knapp 61 cm hoher, brauner Lederarmlehnstuhl für £19,4 Millionen verkauft und stellte einen neuen Rekord für Möbelstücke aus dem 20. Jahrhundert auf. Der Stuhl war von illustrierter Herkunft, zumal er im Zeichenzimmer von Yves Saint Laurent und Pierre Bergé in Paris gestanden hatte. Die Menschen fragten jedoch nach dem Designer dieses Stuhls. Der Name war Gray, Eileen Gray – und er hinterließ in den Gesichtern der meisten Anwesenden einen fragenden Blick.

Ihre Ignoranz möge ihnen vergeben sein. Eileen Gray, anglo-irische Künstlerin, Designerin und Architektin, war eine der einflussreichsten Kreativen des 20. Jahrhunderts, und dennoch bleibt sie eine der am schwersten greifbaren, deren Arbeiten oft anderen Künstlern zugeschrieben werden. Inmitten der Kunst und den Ideen, die in den 1920er-Jahren in Paris förmlich explodierten, gesellte sie sich unter Gertrude Steins literarische Stars, trank Cocktails mit Djuna Barnes' androgynen Rebellen und theoretisierte mit Le Corbusiers modernistischen Pionieren – jedoch verpflichtete sie sich nie einer bestimmten Gruppe.







Sie arbeitete alleine – und widmete sich der Malerei, Innenarchitektur, der japanischen Lackkunst, dem Entwurf von Möbeln, der Herstellung von Teppichen und dem Verkauf ihrer Werke in der eigenen Galerie. Es war ein seltsames Phänomen – ihr Talent war unbestritten, ihre Arbeiten populär, sie hatte leidenschaftliche Liebesbeziehungen mit Männern und Frauen, und trotzdem blieb Eileen Gray inmitten des Getöses ihrer Zeitgenossen ruhig und fleißig. Wie der Kunstkritiker Brian Dillon schreibt: „Das wahre Drama fand in ihren Arbeiten statt“. Sie pflegte auch eine Leidenschaft für die Privatsphäre. 1926 suchte Gray nach einem Refugium weit weg vom Pariser Lärm, einem Ort, wo ein Mensch „sich darauf verlassen kann, alleine zu sein“. Während sie mit dem rumänischen Journalisten und Architekten Jean Badovici, der 15 Jahre jünger war als sie, eine Liebesbeziehung hatte, kaufte sie in seinem Namen ein Grundstück an der Küste in Roquebrune-Cap-Martin, auf dem sie für sich und ihn ein Haus bauen wollte.

Das Ergebnis war E 1027 – eines der außergewöhnlichsten Zeugnisse der modernistischen Architektur, die jemals erschaffen wurden. E 1027 wurde in Zusammenarbeit mit Badovici in drei Jahren erbaut und der Name ist ein kryptischer Ausdruck ihrer Vereinigung. Die Architektur wurde von Le Corbusiers Verständnis des „Hauses als Maschine, in der man lebt“ beeinflusst, weicht jedoch von der Strenge seiner Theorien insofern ab, als persönliche Bedürfnisse priorisiert werden.

„Formeln sind nichts“, so Gray, „Menschen sind alles“ – und so ist E 1027 ein Zuhause, das um die Persönlichkeiten der Menschen herum geplant wurde. Dies bezieht sich nicht nur auf die Hülle. Im Inneren gibt es den höhenverstellbaren Beistelltisch E 1027, den Gray für ihre Schwester entworfen hatte, weil diese so gerne im Bett frühstückte, aber dabei die Krümel hasste; außerdem den Servierwagen, der klappernde Tassen zum Schweigen brachte, die sanften Kurven des Bibendum Sessels und die Einfachheit des Transat Liegestuhls.

Sie glaubte, dass Architektur sich selbst als Dekoration genügen müsse. Also blieben die Wände weiß und luden die Sonne, das Land und das Meer ein, den Inneren Raum einzunehmen. Das Ergebnis war eine sanfte Gelassenheit, eine Fusion aus Kunst und Natur, die Ruhe, nach der sie sich so sehnte. Diese sollte jedoch nicht lange währen. Gray und ihr Liebhaber trennten sich bald nach Fertigstellung des Hauses. Während Gray stets nach der Ruhe suchte, sehnte sich Badovici offenbar nach dem Hedonismus, den er in Paris zurückgelassen hatte – und sie zog an der Küste weiter. In den späten 1930er-Jahren besuchte Le Corbusier Badovici und erhielt die Erlaubnis, die unberührten Wände mit obszönen und grellen Maleereien zu bedecken – eine Tat, die Gray als einen Akt schamloser Aggression gegenüber ihrer Arbeit und ihren Theorien empfand. Le Corbusiers Besessenheit von dem Haus ist gut dokumentiert; nachdem er die Immobilie verunstaltet hatte, versuchte er einige Male, sie zu kaufen – und scheiterte dabei wiederholt.

Schließlich baute er einen ‚Cabanon‘ im Randbereich, der es ihm erlauben sollte, für immer in der Nähe des Hauses zu bleiben. Le Corbusier ertrank 1965 im Meer vor E 1027 – das Haus war vielleicht das Letzte, was er sah.

Eileen Gray kehrte nie wieder zu ihrem berühmtesten Bauwerk zurück. Nach dem Krieg zog sie nach Paris und setzte ihre Arbeit in der Ruhe, die sie immer wollte, fort – und verschwand in der Vergessenheit, bis sie 1976 kurz vor ihrem Tod mit 98 Jahren ein Wiedererleben ihrer Popularität genießen konnte. E 1027 hat eine unglückliche Geschichte durchlebt. Nach Badovicis Tod wurde es von einer schweizerischen Erbin gekauft, die es ihrem Gynäkologen vermachte; dieser verkaufte alle handgefertigten Möbelstücke von Eileen Gray und wurde später vom Gärtner ermordet. Hausbesetzer nahmen E 1027 nach seinem Tod in Beschlag und beschleunigten den Zerfall, bis schließlich die französische Regierung das Anwesen 1999 erwarb. Der Wiederherstellungsprozess war mühsam – doch im Sommer 2015 wurde das Haus für die Öffentlichkeit zugänglich gemacht.

Die Dinge, die uns umgeben,
sind so individuell und einzigartig
wie der Mensch selbst. Mit einem
Möbelstück verleihen wir einem Raum
die gewünschte Atmosphäre und bringen
unser persönliches Lebensgefühl zum
Ausdruck. Deshalb bieten wir Ihnen
Objekte an, die charakterstark, langlebig
und eigenständig sind – und so
zu dauerhaften Begleitern unseres
Lebens werden.



Home



LANTERN LIGHT FLOOR LAMP, MARS CHAIR, PLI TABLE



OBEN: SEDAN LOUNGE CHAIR, LANTERN LIGHT FLOOR LAMP
UNTEN: SAX SIDE TABLE



OBEN: ORCUS HOME DESK,
ROQUEBRUNE CHAIR,
ORBIS FLOOR LAMP
UNTEN: BELL COFFEE TABLE,
MUNICH LOUNGE CHAIR,
MUNICH STOOL, BELL SIDE TABLE





ULISSE DAYBED, DIANA B SIDE TABLE, LANTERN LIGHT FLOOR LAMP



CYPRIS MIRROR, PEGASUS HOME DESK, SEDAN CHAIR, BELL LIGHT PENDANT LAMP



O BEN: CYPRI MIRROR
 UNTEN LINKS: TRITON BAR STOOL, BOWL, CYPRI MIRROR, BELL LIGHT PENDANT LAMP, ROQUEBRUNE RUG
 UNTEN RECHTS: TADAIMA CONSOLE



LOTA SOFA, BIBENDUM ARMCHAIR, ST. TROPEZ RUG, MENTON TABLE, OCCASIONAL TABLE



PLI SIDE TABLE, BIBENDUM ARMCHAIR



EUVIRA ROCKING CHAIR, BELL COFFEE TABLE, BELL SIDE TABLE, BELL LIGHT PENDANT LAMP



EUVIRA ROCKING CHAIR, DIANA A SIDE TABLE

LINKE SEITE: SELENE PENDANT LAMP
RECHTE SEITE: ADJUSTABLE TABLE E 1027, DAY BED, BRICK SCREEN







OBEN: TUBE LIGHT FLOOR LAMP, BIBENDUM ARMCHAIR, ADJUSTABLE TABLE E 1027
 UNTEN: LOU PEROU TABLE



ADJUSTABLE TABLE E 1027, ULISSE DAYBED, NYMPHENBURG COAT STAND

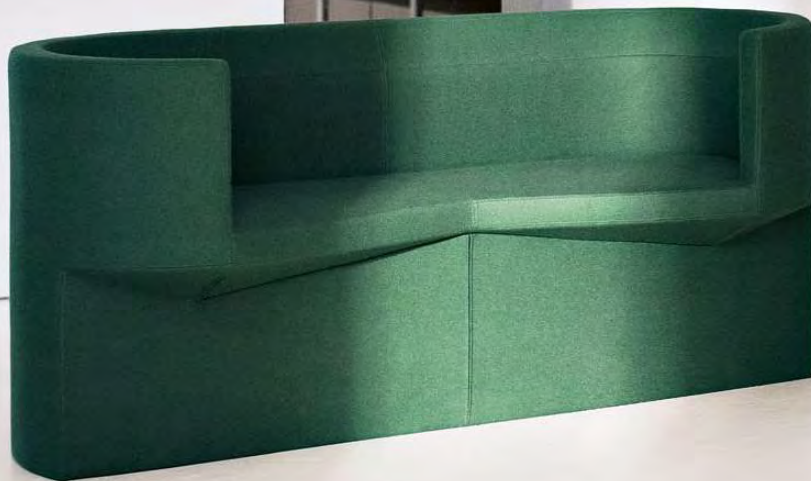


BELL SIDE TABLE, BELL COFFEE TABLE



PALLAS TABLE OUTDOOR

S 122



TSATSAS
SHOWROOM
FRANKFURT AM MAIN
ODIN SOFA



Auch in Hotels, Büros, Lobbys oder
Geschäftsräumen werden unsere
Möbelstücke zum Statement für Qualität.
Wir realisieren gemeinsam mit unseren
Kunden Projekte, die sich durch
Eigenständigkeit auszeichnen. Weil wir
bei ClassiCon eng mit Gestaltern und
Handwerksbetrieben zusammenarbeiten,
können wir dabei besonders flexibel auf
individuelle Wünsche reagieren.

C
Contract



**BEIRUT TERRACES RESIDENCES
BEIRUT**
SELENE PENDANT LAMP



**FOUR SEASONS HOTEL
NEW YORK**
BELL TABLE



**MAHARAM SHOWROOM
TORONTO**
CHAOS CHAIR, MARS CHAIR,
PALLAS TABLE



**YNDO HOTEL
BORDEAUX**
BELL TABLE



**SULWHASOO FLAGSHIP STORE
SEOUL**
SEDAN LOUNGE CHAIR



**JIMMY CHOO STORE
LONDON**
BELL TABLE



**OUTLET CITY HEADQUARTERS
METZINGEN**
SELENE PENDANT LAMP



**LE MERIDIEN HOTEL
ZHENGZHOU**
SEDAN LOUNGE CHAIR



**WINDSOR SHOWROOM
DÜSSELDORF**
EUVIRA ROCKING CHAIR



**THE ST. REGIS HOTEL
ISTANBUL**
BELL TABLE COPPER



**BOTSCHAFT DER SCHWEIZ
NEW DELHI**
BELL TABLE



**JOOP! STORE
DÜSSELDORF**
BIBENDUM ARMCHAIR
BELL TABLE



**LONE HOTEL
ROVINJ**
SATYR LOUNGE CHAIR



**BLOOMBERG CITYBANK
HONG KONG**
SEDAN CHAIR



**FAIRMONT HOTEL
VIER JAHRESZEITEN
HAMBURG**
PLI SIDE TABLE



**THE FLUSHING MEADOWS HOTEL
MÜNCHEN**
BELL LIGHT PENDANT LAMP



**SHIPPING COMPANY
LONDON**
SELENE PENDANT LAMP



**HILTON HOTEL
BRISBANE**
MUNICH LOUNGE CHAIR



**W HOTEL
ISTANBUL**
BELL TABLE



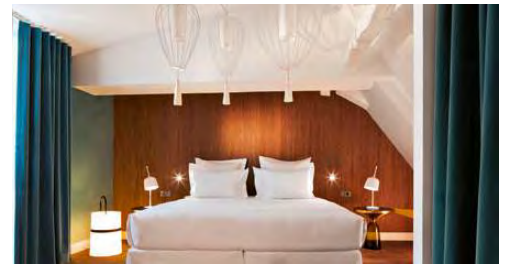
**SELFRIDGES
DEPARTMENT STORE
LONDON**
SEDAN LOUNGE CHAIR



**SODA. BERLIN
STORE**
TRITON BAR STOOL



**U&ME HOTEL
UMEÅ**
BELL LIGHT PENDANT LAMP



**DUPOND SMITH HOTEL
PARIS**
BELL TABLE



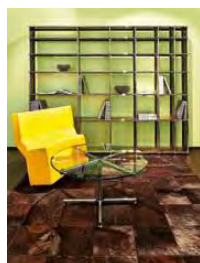
**MUNICH RE GRUPPE
MÜNCHEN**
MUNICH LOUNGE CHAIR, MUNICH COFFEE TABLE



**JW MARRIOTT RESORT & SPA
VENEDIG**
SELENE PENDANT LAMP



**NACHMANN KANZLEI
MÜNCHEN**
BIBENDUM ARMCHAIR,
OCCASIONAL TABLE



**BY USM STORE
STUTTART**
CHAOS CHAIR



**AESOP STORE
LONDON**
SELENE PENDANT LAMP

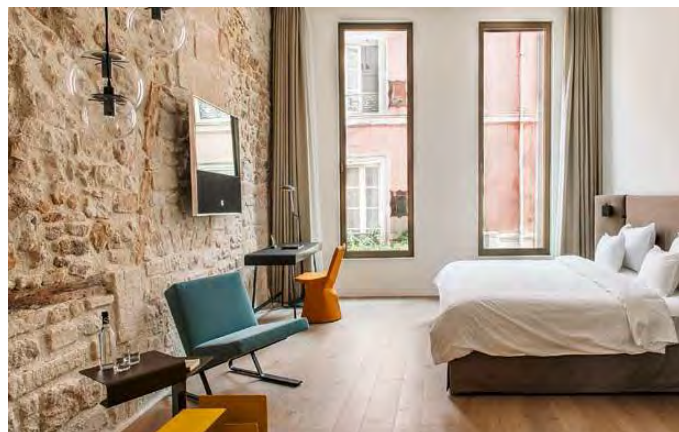


**LEIDMANN STORE
MÜNCHEN**
BELL TABLE, SATYR LOUNGE CHAIR, SELENE PENDANT LAMP



NON CONFORMIST ARMCHAIR,
ADJUSTABLE TABLE E 1027

DIANA SIDE TABLE, SELENE PENDANT LAMP, SATYR LOUNGE CHAIR,
PEGASUS HOME DESK, ORBIS FLOOR LAMP, MARS CHAIR



HOTEL DE TOURREL, ST.-RÉMY-DE-PROVENCE / F

Im Zentrum des alten Dorfes, in einem Palais aus dem 17. Jahrhundert, beherbergt das Hotel mit seinen großzügigen Suiten auch eine edle Weinbar und ein innovatives Restaurant mit neuer mediterraner Küche. Die ursprünglichen Charakteristika des früheren Wohnhauses der adligen Familie de Tourrel d'Almeran wurden im Innenbereich mit Möbeln verschiedener ClassiCon Designer wie zum Beispiel Eileen Gray, Konstantin Grcic und Jader Almeida ergänzt.



TRITON BAR STOOL



ODIN SOFA, BELL TABLE, EUVIRA ROCKING CHAIR,
ROQUEBRUNE CHAIR



MUNICH ARMCHAIR

RELAIS & CHÂTEAUX MAMMERTSBERG, FREIDORF / CH

Das historische Anwesen liegt in herrlicher Panoramalage unweit vom Bodensee. Das über 100jährige Haus Mammertsberg wurde 2013 von der Architektin Tilla Theus behutsam renoviert und um einen modernen Erweiterungsbau ergänzt. Neben den Gästezimmern bietet es Raum für ein Restaurant mit kreativer Sterneküche und einer erstklassigen Weinauswahl. Eine Wendeltreppe verbindet das Restaurant mit der Lounge im Obergeschoss und bildet eine extravagante, raumbildende Komponente.



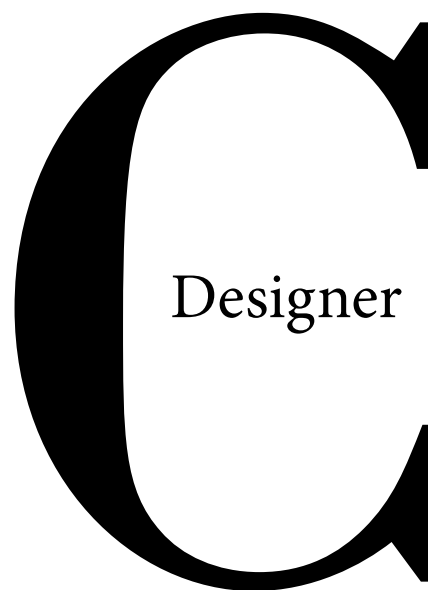
MUNICH CHAIR



MUNICH ARMCHAIR



Die internationalen Designer unseres Portfolios trennen Jahrzehnte, gar Epochen, aber ihre Haltung und der Anspruch an ihre Entwürfe verbindet sie. In der Auseinandersetzung mit Materialien und technischen Möglichkeiten bringen sie ihre sehr persönlichen Vorstellungen, Erfahrungen und Werte ein.

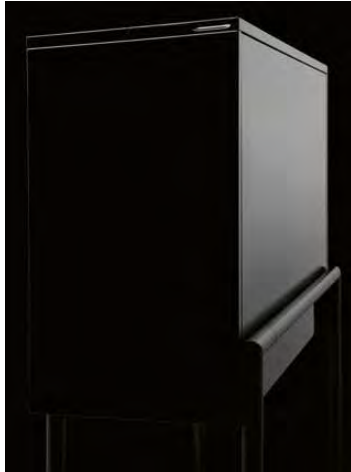




25 years grcic for classi- con

Die Zusammenarbeit von Konstantin Grcic und ClassiCon begann 1991. Was sie von Anfang an einigte, war ihre gegenseitige Wertschätzung und die damit verbundene Offenheit, was die Gestalt der Entwürfe anbelangte, die Grcic bald zu entwickeln begann. Es erfordert Mut, einer von den ikonischen Möbeln der klassischen Moderne geprägten Kollektion einen

voluminösen, aus Blech gefalteten Tisch wie Pallas gegenüber zu stellen. Oder an das Sitzmöbel Chaos zu glauben, das mit allen ungeschriebenen Regeln von Form, Proportion und Komfort zu brechen schien, obwohl es sich bald als das Gegenteil erwies: Ein bequemer Sitz, der in seiner Radikalität, auch für ClassiCon, eine Befreiung bedeutete – hin zu einer neuen, starken, zeitgenössischen Designsprache. So veränderte die Zusammenarbeit beide: Für Grcic stellte sie einen Reifungsprozess dar, indem er Abschied nahm vom überlieferten Formenkanon, und für ClassiCon bedeutete sie eine Öffnung der Kollektion hin zur Avantgarde, der auch andere Designer folgen konnten.



KG: „Erst eine langfristige Zusammenarbeit mit Herstellern führt zu enormer Qualität und wirklich radikalen, starken Produkten, weil man viel weiter ins Extrem gehen kann – um sich ernsthaft mit der Frage auseinanderzusetzen, wie alltägliche und typische Dinge an unsere Zeit angepasst werden können, indem man sie auf neue Möglichkeiten der Produktion und Technologie überprüft“. Mit seinem jüngsten Entwurf zum 25jährigen Jubiläum hat Grcic ein auf den ersten Blick nahezu klassisches Daybed gestaltet, das aber ein zeitgenössisches Update erfährt. Es ist auch Bestandteil einer Limitierten Edition zum 25jährigen Jubiläum ihrer Zusammenarbeit. Die Black Edition verwandelt die prägnantesten Entwürfe von Konstantin Grcic für ClassiCon mit einem Make-over in eine monochrome Serie, ganz in Schwarz.

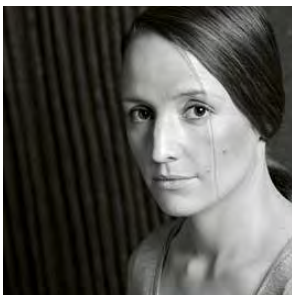
Durch Veränderung der Oberflächen mit glänzendem Lack, schwarz brüniertem Metall oder Bezug mit farbtiefen Stoffen bekommen die Möbel eine zeitlose Eleganz und werden als unifarbene Ensemble neu geeint. KG: „Ich habe bewusst Schwarz gewählt, weil es die Farbe ist, die für die klassische Moderne und ihre existenzielle Sachlichkeit steht. Schwarz ist aber auch eine klare heutige Aussage: pur, aktuell und radikal“. Begleitet werden die Möbel der Black Edition von einem Portfolio mit Fotografien der Künstlerin Shirana Shahbazi. Sie hat die acht Möbel der Black Edition in zwei Varianten inszeniert: vor schwarzem Hintergrund und in Konfrontation mit vielfarbigen Flächen. Wie in ihren eigenen Arbeiten steht die Aufhebung von Gegenständlichkeit, klar definierten Formen und Dimensionen im Vordergrund. Das Wechselspiel zwischen Oberfläche und Tiefe betont die künstlerische Qualität von Grcics Design.



Eileen Gray, 1878 – 1976

Aus einer irisch-schottischen Adelsfamilie stammend, ging Eileen Gray zum Studium der Architektur und des Designs nach London und Paris. Zunächst wurde sie als führende Designerin von Lackwänden und Dekorpaneelen bekannt. Mit ihren Design- und Architekturtheorien prägte sie unsere Vorstellung vom Wohnen, und noch 30 Jahre nach ihrem Tod gilt sie als Inbegriff der Moderne. Sie wird als einzige Frau in einem Atemzug genannt mit Le Corbusier, Mies van der Rohe und Marcel Breuer. Ihre Möbel aus Stahlrohr, damals revolutionär, gelten heute als Klassiker. Als Krönung ihrer Karriere wurde sie 1972 von der Royal Society of Art in London zum ‚Royal Designer for Industry‘ ernannt. Ihr legendärer Adjustable Table E 1027 wurde 1978 vom Museum of Modern Art in New York in seine ständige Design-Sammlung aufgenommen. In den 1970er Jahren begann Eileen Gray eine Zusammenarbeit mit Zeev Aram, um ihre Möbel und Leuchten zur Serienreife zu bringen. 1973 übertrug sie die weltweiten Rechte zur Produktion und Distribution ihrer Entwürfe an Aram Designs, Ltd. London. Schon die Vereinigten Werkstätten in München, aus denen 1990 ClassiCon als Unternehmen hervorging, haben die Entwürfe von Eileen Gray in Lizenz hergestellt und vertrieben. Ihr Lebenswerk wurde 2013 mit einer großen Einzelausstellung im Centre Pompidou gewürdigt, an deren Erfolg die Produktionen des Spielfilms ‚Price of Desire‘ sowie des Dokumentarfilms ‚Gray matters‘ (beide 2014) anknüpfen. Ihr bekanntester architektonischer Entwurf, das Maison en Bord de Mer E 1027 wurde 2015 wieder der Öffentlichkeit zugänglich gemacht.

Adjustable Table E 1027, Aixia, Bar Stool No.1, Bar Stool No. 2, Bibendum, Bonaparte, Brick Screen, Castellar, Day Bed, De Stijl, Double X, Folding Screen, Jean, Lota, Lou Perou, Menton, Monte Carlo, Non Conformist, Occasional Table, Pailla, Petite Coiffeuse, Rivoli, Roattino, Roquebrune, Tubelight sowie die Teppiche Blue Marine, Bonaparte, Castellar, Centimetre, Kilkenny, Roquebrune, St. Tropez, Wendingen



Eckart Muthesius 1904 – 1989

Nach dem Studium an der Kunstakademie in Berlin und am Polytechnikum in London war Eckart Muthesius Meisterschüler im Atelier seines Vaters, Hermann Muthesius, Begründer des Deutschen Werkbundes. 1929 begegnete Muthesius in Oxford Prinz Yeshwant Rao Holkar Bahadur, dem späteren Maharadscha von Indore. Dieser beauftragte ihn mit dem Bau und der Ausstattung seines Palastes ‚Manik Bagh‘. Im Laufe von vier Jahren entstand ein Juwel des Art Decoratif. Bei Kriegsausbruch 1939 musste er Indien verlassen und kam zurück nach Berlin, wo er als freier Architekt arbeitete. **Banu, Mandu, Satish, Usha**



Otto Blümel, 1881 – 1973

In Augsburg geboren, widmete sich Otto Blümel nach dem Architekturstudium an der Technischen Hochschule München der Malerei. Von 1907 bis 1914 leitete er den Zeichensaal der ‚Vereinigten Werkstätten für Kunst im Handwerk‘ in München, die damals richtungsweisend für innenarchitektonische Gestaltung waren. Der berühmteste Entwurf von Otto Blümel ist der Garderobenständer Nymphenburg, der heute noch im Archiv der Vereinigten Werkstätten aufbewahrt wird.

Nymphenburg

Sandra Lindner, 1974

Sandra Lindner hat sich in drei handwerklichen Ausbildungen intensiv mit den Rohstoffen Metall und Textil auseinander gesetzt. Das Studium an der Hochschule für Bildende Künste in Hamburg mit dem Abschluss als Industriedesignerin bildete deren konsequente Fortsetzung. 1996 machte sie sich mit ihrem eigenen Büro für Gestaltung ‚Lindner im Norden‘ selbstständig. Mit ihren neuesten Arbeiten im Keramik-Bereich stellt Sandra Lindner den Kontext zwischen Bewegung und Form her.

Selene



Barber Osgerby, 1969

Edward Barber und Jay Osgerby studierten am Royal College of Art in London, arbeiteten schon während der Studienzeit miteinander und gründeten 1996 ihr Designstudio Barber Osgerby. 1998 stellten sie in Mailand ihr erstes Stück, den Tisch ‚Loop Table‘ vor. Es folgten viele erfolgreiche Produkte für namhafte Firmen. 2001 gründeten Barber Osgerby ein weiteres Design Studio, ‚Universal‘, das heute als eine der weltweit innovativsten Design-Beratungsagenturen für Architektur, Innenräume und Ausstellungsdesign anerkannt ist. Die Zusammenarbeit mit ClassiCon begann im Jahr 2004. Für die Olympischen Spiele 2012 wurde ihnen der ehrenvolle Auftrag erteilt, eine Fackel zu entwerfen, mit der das olympische Feuer in London entzündet wurde. **Paris, Saturn**



Herbert H. Schultes, 1938

Herbert H. Schultes absolvierte ein Ingenieur- und Designstudium in München. Von 1985 bis 2000 war er Chefdesigner der Siemens AG und später Geschäftsführer der Siemens Design und Messe GmbH. Die Bedeutung des deutschen Designs hat er als Mitglied verschiedener Institutionen entscheidend mitgeprägt. Dafür wurde er 2001 mit dem ‚Bundespreis für Förderer des Designs‘ ausgezeichnet und ist Träger des ‚Verdienstkreuzes am Bande der Bundesrepublik Deutschland‘. Herbert H. Schultes arbeitet heute in seinem eigenen Studio in München, wo er Küchensysteme für die Firma bulthaup entwickelt und Möbel entwirft. **Orbis**

Victoria Wilmotte, 1985

Victoria Wilmotte wurde 1985 in Paris geboren, wo sie auch Innenarchitektur studierte, bevor sie im Anschluss das Masterprogramm für Produktdesign am Royal College of Art in London absolvierte. 2008 kam sie zurück nach Paris und gründete ihr erstes Designstudio, wo sie bis heute lebt und arbeitet. Hier entstanden unter anderem Entwürfe für die Tools Gallery in Paris und Arbeiten für eine erste eigene Ausstellung 2009 bei der Pierre Bergé et Associés Gallery in Brüssel. Neben Produktdesign und Editionen befasst sie sich auch mit individuell zugeschnittenen Konzepten. **Pli Serie**



Konstantin Grcic, 1965

Konstantin Grcic wurde 1965 in München geboren. Nach seiner Ausbildung zum Möbelschreiner an The John Makepeace School (England) studierte er am Royal College of Art in London Design. 1991 machte er sich als Industrial Designer in München mit seiner Firma KGID selbstständig und präsentierte bereits 1992 Möbelentwürfe für ClassiCon. Sein Name ist eng mit der Firma verbunden. 2002 entstand das erste Werkbuch über seine Arbeit – Herausgeber war ClassiCon; außerdem widmete man ihm in Mailand eine Einzelausstellung. Seither entwickelt er Möbel, Leuchten und Industrieprodukte für die im Design wichtigsten Firmen. Viele seiner Produkte wurden mit internationalen Design-Preisen ausgezeichnet, so z. B. die Mayday-Leuchte mit dem renommierten Compasso d'oro. Der Sessel Chaos von ClassiCon ist Teil der Sammlung des Musée des Arts Décoratifs (Paris). 2006 erschien im Phaidon Verlag das Buch ‚KGID Konstantin Grcic Industrial Design‘. In jüngster Zeit kuratiert er auch Ausstellungen und entwirft für Museen. So zeichnete Konstantin Grcic 2012 für das Ausstellungsdesign des Deutschen Pavillons auf der Biennale in Venedig verantwortlich. Einzelausstellungen zu seinem Oeuvre wurden im Museum Boijmans Van Beuningen (Rotterdam), Haus der Kunst (München 2006), The Art Institute Chicago (2009) präsentiert, zuletzt die Ausstellung ‚Panorama‘ im Vitra Designmuseum (Weil am Rhein). In England wurde Grcic als ‚Royal Designer for Industry‘ ausgezeichnet. Design Miami Basel zeichnete ihn 2010 mit dem Titel ‚Designer of the Year‘ aus. 2016 feierte Classicon die 25jährige Zusammenarbeit mit der Herausgabe einer Limited Black Edition, begleitet von einem Künstlerportfolio. **Chaos, Diana, Mars, Odin, Orcus, Pallas, Ulisse, Venus**





Sebastian Herkner, 1981

Sebastian Herkner wurde in Bad Mergentheim geboren. Er studierte Produktgestaltung an der HfG Offenbach am Main und konzentrierte sich bereits während seines Studiums auf den Entwurf von Objekten und Möbeln, die unterschiedliche kulturelle Kontexte verbinden. 2006 gründete er sein eigenes Studio für Objekte, Innenarchitektur und Ausstellungsgestaltung in Offenbach am Main. Sebastian Herkners Erfolg spiegelt sich in zahlreichen Anerkennungen wider, darunter 2011 der Nachwuchspreis des Designpreises der Bundesrepublik Deutschland, 2015 der EDIDA Award für ‚Best International Newcomer‘. Für die imm Cologne 2016 wurde Sebastian Herkner zum ‚Guest of Honour‘ ernannt und gebeten, ‚Das Haus – Interiors on Stage‘ zu gestalten. Inzwischen arbeitet Herkner für internationale Firmen, entwirft Möbel und Leuchten, Porzellan und Glas und kuratiert und inszeniert Ausstellungen zum Thema Design.

Bell Light, Bell Table



Nina Mair, 1978

Nina Mair wurde 1978 in Österreich geboren und studierte an der Akademie der Schönen Künste in Florenz sowie der Leopold Franzens Universität in Innsbruck. 2006 gründete sie mit Horst Philipp und Georg Öhler das Designstudio Pudelskern. Seit 2012 arbeitet Nina Mair als Produktdesignerin und Innenarchitektin in Innsbruck. **Cypri**



Neri&Hu, 1965 / 1968

Lyndon Neri und Rossana Hu sind die Gründungspartner von neri&hu Design and Research Office, einem seit 2004 international operierenden Büro für Architektur und Design in Shanghai. Ausgebildet in den USA, gehören sie heute gemeinsam zu den einflussreichsten Kräften im Design und der Architektur in China. Außerdem betreiben sie einen Concept Store für herausragendes internationales Design in Shanghai, Design Republic. Ihre eigenen Entwürfe firmieren sie unter neri&hu - sie wurden mit diversen internationalen Auszeichnungen geehrt.

Lantern Light, Sedan Serie



A+A Cooren, 1974 / 1973

Gegründet in Paris von Aki und Arnaud Cooren, einem japanisch-französischen Designer-Paar, ist A + A Cooren ein multidisziplinäres Studio, das Leuchten, Produkte, Möbel und Interieurs entwirft. Mit charakteristisch japanischer Nüchternheit zielen sie auf eine subtile Einbeziehung der Natur in alltägliche Gegenstände sowie in die Innenarchitektur. Einige ihrer Stücke sind bereits Teil von internationalen Sammlungen zeitgenössischer Kunst. **Tadama**

Tadama



Jader Almeida, 1981

Jader Almeida wurde in Santa Catarina, Brasilien, geboren. Er studierte Architektur und Stadtentwicklung. Bei LinBrasil, einem Hersteller von Möbeln bekannter brasilianischer Architekten und Designer, sammelte er Erfahrung im Umgang mit landestypischen Materialien wie Holz und Leder und kam in Kontakt mit Meistern des brasilianischen Möbeldesigns, wie z. B. Sergio Rodrigues. Dies prägte seine Auffassung von Design nachhaltig. Seit 2004 entwirft er, in erster Linie für die Firma Sollos in Santa Catarina, eigene Produkte. Jader Almeida wurde mit internationalen Designpreisen ausgezeichnet.

Euvira



Clemens Weisshaar, 1977

Clemens Weisshaar wurde in München geboren und studierte nach seiner Ausbildung als Metallarbeiter am Londoner Royal College of Art. 2000 gründete er mit Reed Kram ein eigenes Büro mit Studios in München und Stockholm und arbeitet seitdem an industriedesignbezogenen Fragestellungen, die von strategischer Beratung über Ausstellungsarchitektur bis hin zu Produktdesign reichen. Die Arbeiten von Kram/Weisshaar sind Teil der Sammlungen des Vitra Design Museums (Weil am Rhein), der Neuen Sammlung (München) und des Centre Pompidou (Paris).

Triton



Sauerbruch Hutton 1955 / 1957

Louisa Hutton und Matthias Sauerbruch studierten an der Architectural Association London. Beide lehren seit 2007 an der Harvard Graduate School of Design und haben eine individuelle Architektursprache entwickelt, die ihnen seit Gründung des gemeinsamen Büros Sauerbruch Hutton 1989 in Berlin international viel Anerkennung gebracht hat. Ihr ganzheitlicher Planungsansatz vom Städtebau bis zum Möbeldesign brachte ihnen zahlreiche Auszeichnungen. Ihr erstes Hochhaus, die GSW Hauptverwaltung in Berlin (1999), ist seit 2009 Teil der Architektursammlung des MoMA (New York).

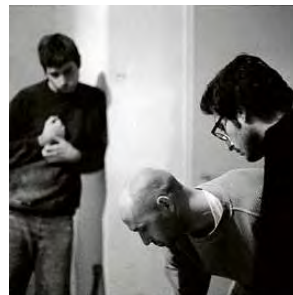
Munich Serie



Ippolito Fleitz Group Tilla Goldberg, 1973

Die Ippolito Fleitz Group ist ein Studio für Architektur, Design und Kommunikation in Stuttgart. Tilla Goldberg ist seit 2009 Mitglied der Geschäftsleitung und leitet den Bereich Produktdesign. Mit ihrem Team entwickelt sie individuelle Möbel, Leuchten, Materialien und Oberflächen, um in den Projekten des Studios der komplexen Identität der Kunden eine unverwechselbare Gestalt zu verleihen.

Pegasus



For Use, 1973 / 1968 / 1971

Das Design-Trio For Use ist international besetzt: Sven Jonke wurde 1973 in Bremen geboren, Christoph Katzler kam 1968 in Wien und Nikola Radeljko 1971 in Zagreb zur Welt. 1998 schlossen sich die drei unter dem Namen ‚For Use‘ zusammen. Sie arbeiten interdisziplinär auf den Gebieten: Architektur, Industriedesign, Licht, Möbel und Rauminstallation. **Satyr Serie**



Produkte

Sitzmöbel

S 137

Stühle und Sessel



AIXIA CHAIR 1928
EILEEN GRAY
H 84 / B 40 / T 52 / SH 48

SIEHE SEITE 71
Gestell aus verchromtem Stahlrohr.
Polsterung aus Polyurethan mit
Polyesterwatte. Bezug aus Stoff
oder Leder. Gleiter aus massivem
Mahagoni.



ROQUEBRUNE CHAIR 1927
EILEEN GRAY
H 79 / B 45 / T 53 / SH 47

SIEHE SEITEN 52, 54, 100, 108, 126
Gestell aus Stahlrohr, pulverbe-
schichtet in Schwarz oder verchromt.
Sitz und Rücken aus Kernleder,
geschnürt. Kunststoffgleiter.



BONAPARTE ARMCHAIR 1935
EILEEN GRAY
H 74 / B 62 / T 67 / SH 47

SIEHE SEITEN 16, 19, 74
Gestell aus verchromtem Stahlrohr.
Buchenrahmen mit Gummigurten.
Polsterung aus Polyurethan mit
Polyesterwatte. Bezug aus Stoff
oder Leder. Kunststoffgleiter
in Schwarz.



NON CONFORMIST ARMCHAIR 1926
EILEEN GRAY
H 78 / B 57 / T 63 / SH 49

SIEHE SEITEN 68, 69, 102, 126
Gestell aus verchromtem Stahlrohr.
Buchenrahmen mit Gummigurten.
Polsterung aus Polyurethan mit
Polyesterwatte. Bezug aus Stoff
oder Leder. Kunststoffgleiter
in Schwarz.



VENUS CHAIR 2006
KONSTANTIN GRČIĆ
H 81 / B 53 / T 53 / SH 46

SIEHE SEITEN 90, 132
Formholz echtholz furniert in Eiche
natur oder Ahorn schwarz gebeizt,
klar lackiert. Griff Rückenlehne aus
Gummi. Gleiter aus Kernleder
in Schwarz.



MARS CHAIR 2003
KONSTANTIN GRČIĆ
H 76 / B 48 / T 54 / SH 46

SIEHE SEITEN 41, 106, 124, 126
Fuß aus Polyurethan-Hartschaum.
Sitz aus Stahlrohrrahmen mit
Polsterung aus Polyurethan. Bezug
aus Stoff oder Leder. Metallgleiter,
höhenverstellbar.



SEDAN CHAIR 2015
NERI&HU
H 84 / B 45 / T 54 / SH 46/47

SIEHE SEITEN 88, 110, 124
Gestell in Eiche oder Nussbaum
massiv, natur oder schwarz
gebeizt, klar lackiert. Sitzschale
aus Polyurethan-Hartschaum in
Schwarz oder Weiß, oder mit
Polsterung aus Polyurethan und
Bezug aus Stoff oder Leder.
Filz- oder Kunststoffgleiter,
auswechselbar.



SEDAN LOUNGE CHAIR 2013
NERI&HU
H 74 / B 85 / T 67 / SH 42

SIEHE SEITEN 32, 35, 107, 124, 125
Gestell aus pulverbeschichtetem
Stahlrohr in Schwarz oder Weiß.
Oder Gestell in Eiche oder Nuss-
baum massiv, natur oder schwarz
gebeizt, klar lackiert. Sitzschale
aus Polyurethan-Hartschaum mit
Polsterung aus Polyurethan. Bezug
aus Stoff oder Leder. Filz- oder
Kunststoffgleiter, auswechselbar.



EUVIRA LOUNGE CHAIR 2015
JADER ALMEIDA
H 73/78 / B 71 / T 74 / SH 42/47

SIEHE SEITEN 81, 83
Gestell in Eiche massiv, natur,
braun oder schwarz gebeizt, klar
lackiert. Bespannung mit schwarzer
oder hanffarbener Kordel oder
Polsterung aus Polyurethan mit
Gummigurten und Bezug aus Stoff
oder Leder. Filz- oder Kunst-
stoffgleiter, auswechselbar.



EUVIRA ROCKING CHAIR 2013
JADER ALMEIDA
H 68/73 / B 72 / T 77 / SH 41/48

SIEHE SEITEN 76, 77, 81, 82, 114,
115, 124, 126
Gestell in Eiche massiv, natur, braun
oder schwarz gebeizt, klar lackiert.
Bespannung mit schwarzer oder
hanffarbener Kordel oder Polsterung
aus Polyurethan mit Gummigurten
und Bezug aus Stoff oder Leder.
Kufenunterseiten mit (Anti-Rutsch)
Filz-Einsatz.



CHAOS CHAIR 2001
KONSTANTIN GRČIĆ
H 78 / B 87 / T 70 / SH 43

SIEHE SEITEN 38, 124, 125, 132
Gestell aus verchromtem Stahlrohr
mit Gummigurten. Bügel aus
Edelstahl, poliert. Polsterung aus
Polyurethan mit Polyesterwatte.
Bezug aus Stoff oder Leder.
Ein Kunststoffgleiter in Schwarz,
höhenverstellbar.



BIBENDUM ARMCHAIR 1926
EILEEN GRAY
H 72 / B 90 / T 79 / SH 42

SIEHE SEITEN 20, 21, 95, 105,
112, 113, 118, 124, 125
Gestell aus Stahlrohr, pulverbe-
schichtet in Schwarz oder verchromt.
Buchenrahmen mit Gummigurten.
Polsterung aus Polyurethan mit
Polyesterwatte. Bezug aus Stoff oder
Leder. Kunststoffgleiter in Schwarz.



MUNICH CHAIR 2011
SAUERBRUCH HUTTON
H 81 / B 56 / T 54 / SH 47

SIEHE SEITEN 30, 127
Gestell in Eiche oder Nussbaum
massiv, natur oder schwarz gebeizt,
klar lackiert. Rahmen aus Stahlrohr.
Polsterung aus Polyurethan mit
Polyesterwatte. Bezug aus Stoff
oder Leder. Kontrastnaht exklusiv
bei Premium Leder. Filz- oder
Kunststoffgleiter, auswechselbar.



MUNICH ARMCHAIR 2011
SAUERBRUCH HUTTON
H 81 / B 69 / T 54 / SH 47

SIEHE SEITEN 28, 31, 48, 127
Gestell in Eiche oder Nussbaum
massiv, natur oder schwarz gebeizt,
klar lackiert. Rahmen aus Stahlrohr.
Polsterung aus Polyurethan mit
Polyesterwatte. Bezug aus Stoff
oder Leder. Kontrastnaht exklusiv
bei Premium Leder. Filz- oder
Kunststoffgleiter, auswechselbar.



MUNICH STOOL 2012
SAUERBRUCH HUTTON
H 41 / B 53 / T 42

SIEHE SEITE 108
Gestell in Eiche oder Nussbaum
massiv, natur oder schwarz
gebeizt, klar lackiert. Polsterung
aus Polyurethan mit Polyesterwat-
te. Bezug aus Stoff oder Leder.
Kontrastnaht exklusiv bei Premium
Leder. Filz- oder Kunststoffgleiter,
auswechselbar.

Sitzmöbel



MUNICH LOUNGE CHAIR 2009
SAUERBRUCH HUTTON
H 72 / B 97 / T 69 / SH 41

SIEHE SEITEN 50, 108, 125
Gestell in Eiche oder Nussbaum massiv, natur oder schwarz gebeizt, klar lackiert. Rahmen aus Stahlrohr mit Gummigurten. Polsterung aus Polyurethan mit Polyesterwatte. Bezug aus Stoff oder Leder. Kontrastnaht exklusiv bei Premium Leder. Filz- oder Kunststoffgleiter, auswechselbar.



MUNICH SOFA 2010
SAUERBRUCH HUTTON
H 76 / B 163 / T 77 / SH 41

SIEHE SEITE 51
Gestell in Eiche oder Nussbaum massiv, natur oder schwarz gebeizt, klar lackiert. Rahmen aus Stahlrohr. Polsterung aus Polyurethan mit Polyesterwatte. Bezug aus Stoff oder Leder. Kontrastnaht exklusiv bei Premium Leder. Filz- oder Kunststoffgleiter, auswechselbar.



SATYR STOOL 2008
FOR USE
H 45 / B 63 / T 64

Gestell aus Flachstahl, pulverbeschichtet mit Feinstruktur in Schwarz oder verchromt. Buchenrahmen. Polsterung aus Polyurethan und Polyesterwatte. Bezug aus Stoff oder Leder. Filz- oder Kunststoffgleiter, auswechselbar.



SATYR LOUNGE CHAIR 2006
FOR USE
H 74 / B 63 / T 80 / SH 45

SIEHE SEITEN 85, 124, 125, 126
Gestell aus Flachstahl, pulverbeschichtet mit Feinstruktur in Schwarz oder verchromt. Buchenrahmen. Polsterung aus Polyurethan und Polyesterwatte. Bezug aus Stoff oder Leder. Filz- oder Kunststoffgleiter, auswechselbar.



SATYR ARMCHAIR 2008
FOR USE
H 74 / B 76 / T 80 / SH 45

SIEHE SEITE 85
Gestell aus Flachstahl, pulverbeschichtet mit Feinstruktur in Schwarz oder verchromt. Buchenrahmen. Polsterung aus Polyurethan und Polyesterwatte. Bezug aus Stoff oder Leder. Filz- oder Kunststoffgleiter, auswechselbar.

Sofas



SATYR SOFA 2007
FOR USE
H 74 / B 135 / T 80 / SH 45

Gestell aus Flachstahl, pulverbeschichtet mit Feinstruktur in Schwarz oder verchromt. Buchenrahmen. Polsterung aus Polyurethan und Polyesterwatte. Bezug aus Stoff oder Leder. Filz- oder Kunststoffgleiter, auswechselbar.



SATYR SOFA ARMREST 2008
FOR USE
H 74 / B 147 / T 80 / SH 45

Gestell aus Flachstahl, pulverbeschichtet mit Feinstruktur in Schwarz oder verchromt. Buchenrahmen. Polsterung aus Polyurethan und Polyesterwatte. Bezug aus Stoff oder Leder. Filz- oder Kunststoffgleiter, auswechselbar.



DAY BED 1925
EILEEN GRAY
H 60 / B 190 / T 86 / SH 45

SIEHE SEITEN 6, 64, 66, 67, 117
Gestell aus verchromtem Stahlrohr. Buchenrahmen mit Gummigurten. Lose Matratze. Polsterung aus Polyurethan mit Polyesterwatte. Bezug aus Stoff oder Leder. Kunststoffgleiter in Schwarz.



LOTA SOFA 1924
EILEEN GRAY
H 85 / B 240 / T 95 / SH 43 / BOX H 55 / B 30 / T 88

SIEHE SEITEN 44, 47, 112
Gepolsterter Buchenrahmen mit Federkern. Seitenboxen aus MDF hochglanzlackiert mit Kunststoffrollen in Schwarz. Loses Sitzkissen mit Naturfederfüllung. Lose Rücken- und Seitenkissen mit Naturfederfüllung. Stabilisatoren gefüllt. Bezug aus Stoff oder Leder.

Hocker



MONTE CARLO SOFA 1929
EILEEN GRAY
H 60 / B 280 / T 95 / SH 40

SIEHE SEITE 58
Gestell aus verchromtem Stahlrohr. Buchenrahmen mit Gummigurten. Polsterung aus Polyurethan mit Polyesterwatte. Bezug aus Stoff oder Leder. Metallgleiter, höhenverstellbar.



ODIN SOFA 2005
KONSTANTIN GRIC
H 74 / B 160 / T 69 / SH 44

SIEHE SEITEN 60, 122, 126
Gestell aus Stahlrohr mit Gummigurten und Polyurethan. Polsterung aus Polyurethan mit Polyesterwatte. Bezug aus Stoff oder Leder. Zwei Griffe an der Rückseite. Metallgleiter, höhenverstellbar.



ULISSE DAYBED 2016
KONSTANTIN GRIC
H 78 / B 211 / T 77 / SH 40/46

SIEHE SEITEN 2, 7, 22, 109, 119, 136
Gestell in Eiche oder Nussbaum massiv, natur oder schwarz gebeizt, klar lackiert. Metallkomponenten in massivem Messing unlackiert oder schwarz verchromt. Polsterung aus Polyurethan mit Polyesterwatte. Bezug aus Stoff oder Leder. Befestigung der Auflage mit Druckknöpfen im Kopf- und Fußbereich. Kopfteil höhenverstellbar in drei Stufen. Rutschhemmende Kunststoffgleiter in Weiß.



BANU STOOL 1931
ECKART MUTHESIUS
H 46 / B 52 / T 42

SIEHE SEITE 70
Gestell aus verchromtem Flachstahl. Buchenrahmen. Polsterung aus Polyurethan mit Polyesterwatte. Bezug aus Stoff oder Leder. Filz- oder Kunststoffgleiter, auswechselbar.

Barhocker



BAR STOOL NO. 1 1928
EILEEN GRAY
H 70-80 / D 38

SIEHE SEITE 56
Sitz höhenverstellbar. Gewindestange und Gestell aus verchromtem Stahl. Fuß aus Alu-Guss, schwarz oder weiß lackiert. Polsterung aus Polyurethan mit Polyesterwatte. Bezug aus Stoff oder Leder. Filz- oder Kunststoffgleiter, auswechselbar.



BAR STOOL NO. 2 1928
EILEEN GRAY
H 74 / B 30 / T 39

SIEHE SEITE 56
Gestell aus Stahlprofil, schwarz oder cremeweiß lackiert. Zwei Edelstahlstäbe. Bodenplatte Stahl. Polsterung aus Polyurethan mit Polyesterwatte. Bezug aus Stoff oder Leder. Filz- oder Kunststoffgleiter, auswechselbar.



SATISH BAR STOOL 1931
ECKART MUTHESIUS
H 78 / D 36

SIEHE SEITE 57
Gestell aus verchromtem Stahlrohr. Buchenrahmen. Polsterung aus Polyurethan mit Polyesterwatte. Bezug aus Stoff oder Leder. Kunststoffgleiter in Schwarz.



TRITON COUNTER STOOL 2007
CLEMENS WEISSHAAR
H 65 / B 50 / T 49

SIEHE SEITE 57
Gestell in Stahl, pulverbeschichtet mit Feinstruktur in Schwarz oder verchromt oder verkupfert. Sitz aus Polyurethan, farbig lackiert oder Bezug aus Kernleder. Haken für Taschen in Gestellfarbe. Kunststoffgleiter in Schwarz.



TRITON BAR STOOL 2007
CLEMENS WEISSHAAR
H 75 / B 50 / T 49

SIEHE SEITEN 55, 56, 86, 111, 125, 126
Gestell in Stahl, pulverbeschichtet mit Feinstruktur in Schwarz oder verchromt oder verkupfert. Sitz aus Polyurethan, farbig lackiert oder Bezug aus Kernleder. Haken für Taschen in Gestellfarbe. Kunststoffgleiter in Schwarz.

Beistell- und Couchtische



ADJUSTABLE TABLE E 1027 1927
EILEEN GRAY
H 64-102 / TH 55-93 / D 52

SIEHE SEITEN 4, 13, 58, 66, 95, 96, 116, 118, 126
Gestell höhenverstellbar aus verchromtem Stahlrohr. Tischplatte Kristallglas klar, Parsolglas grau oder Metallplatte schwarz lackiert.



ADJUSTABLE TABLE E 1027 BLACK VERSION 1927
EILEEN GRAY
H 64-102 / TH 55-93 / D 52

SIEHE SEITEN 21, 22, 82, 105, 119
Gestell höhenverstellbar aus pulverbeschichtetem Stahlrohr in Schwarz. Tischplatte Kristallglas klar, Parsolglas grau oder Metallplatte schwarz lackiert.



BELL SIDE TABLE 2012
SEBASTIAN HERKNER
H 53 / D 50

SIEHE SEITEN 5, 36, 61, 81, 108, 114, 120, 124, 125, 126
Mundgeblasener Glasfuß in verschiedenen Farben. Metallaufsatz aus massivem Messing, klar lackiert, mit runder Tischplatte aus Kristallglas, schwarz lackiert.



BELL COFFEE TABLE 2012
SEBASTIAN HERKNER
H 36 / D 75

SIEHE SEITEN 36, 61, 108, 114, 120, 124, 125, 126
Mundgeblasener Glasfuß in verschiedenen Farben. Metallaufsatz aus massivem Messing, klar lackiert, mit runder Tischplatte aus Kristallglas, schwarz lackiert.



BELL SIDE TABLE 2012
SEBASTIAN HERKNER
H 53 / D 50

SIEHE SEITEN 36, 74, 76
Mundgeblasener Glasfuß in Montana-blau oder Quarz-grau. Metallaufsatz aus massivem Stahl schwarz brüniert, klar lackiert, mit runder Tischplatte aus Kristallglas, schwarz lackiert.



BELL COFFEE TABLE 2012
SEBASTIAN HERKNER
H 36 / D 75

SIEHE SEITEN 36, 76
Mundgeblasener Glasfuß in Montana-blau oder Quarz-grau. Metallaufsatz aus massivem Stahl schwarz brüniert, klar lackiert, mit runder Tischplatte aus Kristallglas, schwarz lackiert.



BELL SIDE TABLE COPPER 2013
SPECIAL EDITION
SEBASTIAN HERKNER
H 53 / D 50

SIEHE SEITEN 37, 62, 63, 124
Mundgeblasener Glasfuß in Quarz-grau. Metallaufsatz aus massivem Kupfer, unlackiert, mit runder Tischplatte aus Kristallglas, schwarz lackiert.



BELL COFFEE TABLE COPPER 2013
SPECIAL EDITION
SEBASTIAN HERKNER
H 36 / D 75

SIEHE SEITEN 36, 62, 63, 124
Mundgeblasener Glasfuß in Quarz-grau. Metallaufsatz aus massivem Kupfer, unlackiert, mit runder Tischplatte aus Kristallglas, schwarz lackiert.



DE STIJL TABLE 1922
EILEEN GRAY
H 81 / B 61 / T 64

SIEHE SEITE 73
Multiplex und MDF. Matt lackiert in Schwarz und Weiß.

Tische



DIANA A SIDE TABLE 2002
KONSTANTIN GRCIC
H 42 / B 53 / T 25

SIEHE SEITEN 32, 38, 115
Stahlblech, pulverbeschichtet mit Feinstruktur in verschiedenen Farben. Unterseite mit Polyethylen beschichtet.



DIANA B SIDE TABLE 2002
KONSTANTIN GRCIC
H 53 / B 47 / T 43

SIEHE SEITEN 32, 35, 109, 136
Stahlblech, pulverbeschichtet mit Feinstruktur in verschiedenen Farben. Unterseite mit Polyethylen beschichtet.



DIANA C SIDE TABLE 2002
KONSTANTIN GRCIC
H 34 / B 47 / T 36

SIEHE SEITEN 35, 126, 128
Stahlblech, pulverbeschichtet mit Feinstruktur in verschiedenen Farben. Unterseite mit Polyethylen beschichtet.



DIANA D COFFEE TABLE 2002
KONSTANTIN GRCIC
H 27 / B 90 / T 64

Gestell aus Stahlblech, pulverbeschichtet mit Feinstruktur in verschiedenen Farben. Platte aus Kristallglas. Unterseite mit Polyethylen beschichtet.



DIANA E SIDE TABLE 2002
KONSTANTIN GRCIC
H 54 / B 66 / T 47

SIEHE SEITE 126
Stahlblech, pulverbeschichtet mit Feinstruktur in verschiedenen Farben. Ablage drehbar. Unterseite mit Polyethylen beschichtet.



DIANA F SIDE TABLE 2002
KONSTANTIN GRCIC
H 44 / B 65 / T 41

Stahlblech, pulverbeschichtet mit Feinstruktur in verschiedenen Farben. Ablage drehbar. Unterseite mit Polyethylen beschichtet.



MENTON TABLE 1932
EILEEN GRAY
H 42/65 / TH 32/65 / B 128 / T 65/56

SIEHE SEITEN 47, 92, 112
Gestell aus verchromtem Stahlrohr. Tischplatte mit Oberfläche aus Linoleum, auf einer Seite schwarz, auf der anderen grau, mit massivem Umleimer aus Buche. Klappbar für den Einsatz in zwei Höhen.



MUNICH COFFEE TABLE 2010
SAUERBRUCH HUTTON
H 38 / B 88 / T 58

SIEHE SEITEN 50, 125
Gestell in Eiche oder Nussbaum massiv, natur oder schwarz gebeizt, klar lackiert. Glasplatte ESG mit abgerundeten Ecken, schwarz oder weiß lackiert. Filz- oder Kunststoffgleiter, auswechselbar.



OCCASIONAL TABLE 1927
EILEEN GRAY
H 57 / TH 43 / B 40 / T 45

SIEHE SEITEN 34, 45, 72, 73, 112, 125
Gestell aus verchromtem Stahlrohr. Tischplatte rund aus MDF hochglanzlackiert in Schwarz, Grau, Weiß oder Chinaron. Kunststoffgleiter in Grau.



OCCASIONAL TABLE 1927
EILEEN GRAY
H 57 / TH 43 / B 36 / T 41

SIEHE SEITEN 34, 45, 65
Gestell aus verchromtem Stahlrohr. Tischplatte rechteckig aus MDF hochglanzlackiert in Schwarz, Grau, Weiß oder Chinaron. Kunststoffgleiter in Grau.



PETITE COIFFEUSE 1926
EILEEN GRAY
H 84 / TH 76 / B 47 / T 66

SIEHE SEITEN 71, 92, 94
Kleine Kommode und Frisiertisch. Bestehend aus Tischplatte und eingehängter Box mit zwei schwenkbaren Schubladen und einer Tür. Gestell aus verchromtem Stahlrohr. Tischplatte und Box aus MDF hochglanzlackiert in Schwarz oder Weiß. Kunststoffgleiter in Schwarz.



PLI SIDE TABLE LOW 2016
VICTORIA WILMOTTE
H 48 / B 56 / T 42

SIEHE SEITEN 24, 26, 27, 113, 124
Fuß aus gefaltetem und hochglanzpoliertem Edelstahlblech in verschiedenen Farben in einem speziellen Verfahren gefärbt. Ovale Tischplatte aus Kristallglas, farbig lackiert, glänzend oder satiniert. Filzgleiter in Schwarz.



PLI SIDE TABLE HIGH 2017
VICTORIA WILMOTTE
H 65 / B 56 / T 42

SIEHE SEITE 24
Fuß aus gefaltetem und hochglanzpoliertem Edelstahlblech in verschiedenen Farben in einem speziellen Verfahren gefärbt. Ovale Tischplatte aus Kristallglas, farbig lackiert, glänzend oder satiniert. Filzgleiter in Schwarz.



RIVOLI TABLE 1928
EILEEN GRAY
H 101 / TH 71 / B 73/139 / T 36/64

SIEHE SEITEN 18, 45, 93
Gestell aus verchromtem Stahlrohr. Zwei drehbare Tablettas aus verchromtem Stahl. Tischplatten aus MDF hochglanzlackiert in Schwarz, Grau, Weiß oder Chinaron, teilweise klappbar. Kunststoffgleiter in Schwarz und ein Metallgleiter, höhenverstellbar.



SAX SIDE TABLE 2017
CHRISTOPH BÖNINGER
H 58-73 / B 60 / T 60

SIEHE SEITEN 40, 42, 43, 107
Beistelltisch auf Rollen, stufenlos höhenverstellbar. Gestell aus Stahl pulverbeschichtet in Schwarz oder verchromt. Tischplatte aus Kristallglas, schwarz lackiert oder Fenix HPL in matt Schwarz. Kunststoffrollen in Schwarz.

Tische, Sekretäre, Regal, Accessoires

S 141

Schreib- und Esstische



DOUBLE X TABLE 1928
EILEEN GRAY
H 72/73 / B 224/225/230 / T 82/110/110

SIEHE SEITEN 75, 93
Gestell aus verchromtem Stahlrohr. Tischplatte aus MDF echtholz-furniert in Esche schwarz gebeizt oder Nussbaum, klar lackiert, oder hochglanzlackiert in Schwarz. Oder Tischplatte aus Kristallglas. Metallgleiter, höhenverstellbar.



JEAN TABLE 1929
EILEEN GRAY
H 70/72 / B 65/130 / T 70

SIEHE SEITEN 52, 54, 93, 102
Gestell aus verchromtem Stahlrohr. Tischplatte ausklappbar mit weißem Melamin beschichtet, massiver Buchenumleimer. Metallgleiter, höhenverstellbar.



LOU PEROU TABLE 1926
EILEEN GRAY
H 70/73 / B 130/195 / T 65

SIEHE SEITEN 92, 118
Gestell aus verchromtem Stahlrohr. Ein Teil der Tischplatte ist zur Verlängerung hochklappbar. Tischplatte aus MDF hochglanzlackiert in Schwarz oder Weiß. Kunststoffgleiter in Schwarz.



PALLAS TABLE 2003
KONSTANTIN GRČIC
H 72 / B 240/300 / T 75

SIEHE SEITEN 28, 30, 48, 121, 124
Stahlblech, Stärke 4 mm. Pulverbeschichtet mit Feinstruktur in verschiedenen Farben. Auch als Outdoor Version: verzinkt und wetterfest pulverbeschichtet mit Feinstruktur.



PLI TABLE 2017
VICTORIA WILMOTTE
H 73/74 / B 180 / T 140

SIEHE SEITEN 40, 106
Fuß aus gefaltetem und hochglanzpoliertem Edelstahlblech in verschiedenen Farben in einem speziellen Verfahren gefärbt. Ovale Tischplatte aus Kristallglas, mittig farbig lackiert oder vollflächig farbig lackiert, glänzend. Oder ovale Tischplatte aus Nero Marquina Marmor, poliert. Filzgleiter, höhenverstellbar.

Sekretäre



ORCUS HOME DESK 1993
KONSTANTIN GRČIC
H 123/125 / TH 73 / B 105 / T 42/92

SIEHE SEITEN 90, 108, 132
Gestell aus verchromtem Stahlrohr. Abschließbarer Korpus aus MDF echtholz-furniert in Nussbaum, klar lackiert, oder hochglanzlackiert in Weiß. Arbeitsfläche ausklappbar mit Lederauflage in Schwarz. Vier Schubladen inklusive Geheimfach. Kabeldurchlass. Metallgleiter, höhenverstellbar.



PEGASUS HOME DESK 2014
IPPOLITO FLEITZ GROUP/TILLA GOLDBERG
H 75 / B 121 / T 51

SIEHE SEITEN 88, 89, 110, 126
Gestell aus schwarz lackiertem oder verchromtem Flachstahl, optional mit Kernleder ummantelt in Mokkabraun. Korpus mit Schublade und 4 Ablagefächern/-bereichen aus HPL/MDF matt lackiert in Mauve. Front und Rückseite verblendet mit Edelstahlblech brüniert oder Nussbaum massiv, klar lackiert. Schreibfläche seitlich hochklappbar aus verstärktem Kernleder, Unterseite aus Stoff in Schwarz. Kabeldurchlass. Metallgleiter, höhenverstellbar.



ZELOS HOME DESK 2008
CHRISTOPH BÖNINGER
H 86 / TH 75 / B 68/120 / T 54

SIEHE SEITE 89
Gestell aus verchromtem Flachstahl. Korpus aus MDF echtholz-furniert in Nussbaum, klar lackiert, oder hochglanzlackiert in Schwarz oder Weiß. Arbeitsfläche ausklappbar mit Lederauflage in Schwarz. Seitliche Fächer, Schublade und zusätzlicher Stauraum mit Kabeldurchlass. Filzgleiter in Grau.



PARIS SHELF 2005
BARBER OSGERBY
H 39/75/111 / B 200 / T 35

SIEHE SEITEN 39, 51, 82
Regalböden aus MDF echtholz-furniert in Nussbaum, klar lackiert, oder lackiert in Schwarz oder Grauweiß. Stahlblechelemente pulverbeschichtet mit Feinstruktur in verschiedenen Farben (als Version U und L erhältlich, untereinander austauschbar). Sockelboden mit Kunststoffgleitern in Schwarz, höhenverstellbar.

Accessoires



CASTELLAR MIRROR 1927
EILEEN GRAY
H 64 / B 58 / T MAX.38

SIEHE SEITEN 71, 102
Spiegel mit einem schwenkbaren Ausschnitt. Verchromter Stahlrahmen. Spiegel aus geschliffenem Kristallglas mit umlaufender Facette.



CYPRIS MIRROR 2015
NINA MAIR
H 70 / B 70 / T 10

SIEHE SEITEN 79, 81, 111
Spiegel. Rahmen aus massivem Messing, natur oder brüniert, klar lackiert. Spiegel aus Kristallglas oder aus Parsolglas bronzefarbig.



CYPRIS MIRROR 2015
NINA MAIR
H 180/60 / B 60/180 / T 10

SIEHE SEITEN 27, 35, 78, 82, 87, 110, 111
Spiegel. Rahmen aus massivem Messing, natur oder brüniert, klar lackiert. Spiegel aus Kristallglas oder aus Parsolglas bronzefarbig. Horizontal oder vertikal zu verwenden. Kippschutz für die Verwendung an die Wand gelehnt.



FOLDING SCREEN 1930
EILEEN GRAY
H 167 / B 10-143

SIEHE SEITEN 34, 75, 102
Paravent. Vierteilig und faltbar. Holzrahmen mit zwei unterschiedlichen Lochblechfüllungen. Hochglanzlackiert in Schwarz, Weiß oder Chinaron.



MANDU VALET STAND 1932
ECKART MUTHESIUS
H 109 / B 41 / T 38

SIEHE SEITE 71
Stummer Diener. Verchromtes Stahlrohr. Rutschstopp für Hosen aus Silikon. Kunststoffgleiter in Schwarz.

Accessoires, Limited Edition, Teppiche



NOTOS STANDING DESK 1997
THOMAS KÜHL + ANDREAS KROB
H 140 / B 78 / T 68

SIEHE SEITE 54
Stehpult. Stufenlos höhenverstellbar. Fünf Neigungswinkel. Zusammenklappbar. Gestell aus Stahlrohr, pulverbeschichtet in Tiefschwarz oder Weißaluminium. Ablage aus Multiplex echtholzurniert in Esche schwarz gebeizt oder in Ahorn, klar lackiert. Kunststoffgleiter in Schwarz.



NYMPHENBURG COAT STAND 1908
OTTO BLÜMEL
H 180 / B 49 / T 44

SIEHE SEITEN 64, 69, 70, 85, 119
Garderobenständer. Messing vernickelt oder schwarz vernickelt.



SATURN COAT STAND 2007
BARBER OSGERBY
H 165 / B 59 / T 53

SIEHE SEITEN 23, 29, 50, 84, 86, 87
Garderobenständer. Buche massiv, schwarz gebeizt oder Eiche oder Nussbaum massiv, natur, klar lackiert. Schwarze Metallhaken. Kunststoffgleiter in Schwarz.



TADAIMA CONSOLE 2017
A+A COOREN
H 88 / B 73 / T 21

SIEHE SEITEN 78, 87, 88, 111
Wandkonsole. Eiche massiv, natur, braun oder schwarz gebeizt, klar lackiert. Rutschhemmendes Kunststoffprofil, transparent, auf der Unterseite.



USHA UMBRELLA STAND 1932
ECKART MUTHESIUS
H 50 / D 28

SIEHE SEITE 70
Schirmständer. Verchromter Flachstahl. Sockel aus Holz, seidenmatt schwarz lackiert. Tropfwanne Stahlblech grau lackiert

Limited Edition



BELL SIDE TABLE MINIATURE 2014
SEBASTIAN HERKNER
H 11 / D 10

Miniatur. Im Verhältnis 1:5 zum Original. Mundgeblasener Glasfuß in verschiedenen Farben mit Metallaufsatz aus massivem Messing oder aus massivem Stahl schwarz brüniert, klar lackiert. Oder Glasfuß in Quarz-grau mit Metallaufsatz aus massivem Kupfer, klar lackiert. Runde Tischplatte aus Kristallglas, schwarz lackiert.



VASE, BOWL 2014
EILEEN GRAY
H 20 / D 22, H 10 / D 32

SIEHE SEITEN 39, 83, 111, 113
Vase und Schale. Mundgeblasenes Glas in verschiedenen Farben.



BRICK SCREEN 1922-1925
EILEEN GRAY
H 187 / B 115 / T 24

SIEHE SEITEN 16, 44, 46, 47, 117
Paravent. Edelstahlgerüst. Beilagscheiben, Abstandshalter und Endkappen aus massivem Messing, poliert und klar lackiert. Paneele mit Klavierlackoberfläche in Schwarz. Handgefertigt in Deutschland.



Erste aufwendig und handwerklich perfektionierte Version des Brick Screen, die vom Lizenzgeber Aram Designs Ltd., London, autorisiert wurde. Der Brick Screen wird auf Bestellung in einer limitierten Auflage von 75 Stück hergestellt. Jedes Exemplar trägt eine Eileen Gray Signatur und ist nummeriert.
28 feste und bewegliche Holzpaneele werden vielfach lackiert, immer wieder getrocknet und geschliffen, bevor sie poliert werden, um die makellose Oberfläche zu erhalten. Stabilisierende Innenkonstruktion aus Edelstahl, Endverbindungen aus massivem Messing.



Teppiche



BLUE MARINE RUG 1926-1935
EILEEN GRAY
L 215 / B 110

SIEHE SEITE 72
Teppich aus 100% reiner Wolle. Biologische Farbstoffe. Handgeknüpft mit einer Dichte von 80 Knoten pro square inch (6,45 cm²). Maßtoleranz von +/- 5 cm möglich. Teppiche nur in Originalgrößen erhältlich.



BONAPARTE RUG 1926-1935
EILEEN GRAY
L 210 / B 100

SIEHE SEITEN 69, 80
Teppich aus 100% reiner Wolle. Biologische Farbstoffe. Handgeknüpft mit einer Dichte von 80 Knoten pro square inch (6,45 cm²). Maßtoleranz von +/- 5 cm möglich. Teppiche nur in Originalgrößen erhältlich.



CASTELLAR RUG 1926-1935
EILEEN GRAY
L 175 / B 175

SIEHE SEITE 80
Teppich aus 100% reiner Wolle. Biologische Farbstoffe. Handgeknüpft mit einer Dichte von 80 Knoten pro square inch (6,45 cm²). Maßtoleranz von +/- 5 cm möglich. Teppiche nur in Originalgrößen erhältlich.



CENTIMETRE RUG 1926
EILEEN GRAY
L 300 / B 200

SIEHE SEITE 18
Teppich aus 100% reiner Wolle. Biologische Farbstoffe. Handgeknüpft mit einer Dichte von 80 Knoten pro square inch (6,45 cm²). Maßtoleranz von +/- 5 cm möglich. Teppiche nur in Originalgrößen erhältlich.



KILKENNY RUG 1926-1935
EILEEN GRAY
L 201 / B 235

SIEHE SEITE 80
Teppich aus 100% reiner Wolle. Biologische Farbstoffe. Handgeknüpft mit einer Dichte von 80 Knoten pro square inch (6,45 cm²). Maßtoleranz von +/- 5 cm möglich. Teppiche nur in Originalgrößen erhältlich.



ROQUEBRUNE RUG 1926-1935
EILEEN GRAY
L 200 / B 200

SIEHE SEITEN 73, 111
Teppich aus 100% reiner Wolle. Biologische Farbstoffe. Handgeknüpft mit einer Dichte von 80 Knoten pro square inch (6,45 cm²). Maßtoleranz von +/- 5 cm möglich. Teppiche nur in Originalgrößen erhältlich.



ST. TROPEZ RUG 1926-1935
EILEEN GRAY
L 204 / B 204

SIEHE SEITEN 94, 112
Teppich aus 100% reiner Wolle. Biologische Farbstoffe. Handgeknüpft mit einer Dichte von 80 Knoten pro square inch (6,45 cm²). Maßtoleranz von +/- 5 cm möglich. Teppiche nur in Originalgrößen erhältlich.



WENDUNGEN RUG 1926-1935
EILEEN GRAY
L 200 / B 208

SIEHE SEITE 34
Teppich aus 100% reiner Wolle. Biologische Farbstoffe. Handgeknüpft mit einer Dichte von 80 Knoten pro square inch (6,45 cm²). Maßtoleranz von +/- 5 cm möglich. Teppiche nur in Originalgrößen erhältlich.



PAILLA WALL LAMP 1927
EILEEN GRAY
T 12 / D 8,5

SIEHE SEITE 71
Wandleuchte. Verchromter Stahl. Zweiteiliger Zylinder mit Schraubgewinde.



LANTERN LIGHT TABLE LAMP
2017 NERI & HU
H 54 / D 17

SIEHE SEITEN 82, 88
Tischleuchte. Gestell aus massivem Messing, natur oder brüniert, klar lackiert. Lampenschirm aus mundgeblasenem Kristallglas in Grau. Diffusor aus Opalglas, weiß satiniert. Druckschalter, dimmbar. Inklusive LED Sonderleuchtmittel. Netzgerät mit Wechselstecker für Europa, UK, Australien und USA. Filzgleiter in Schwarz.



LANTERN LIGHT FLOOR LAMP MEDIUM 2017 NERI & HU
H 135 / D 23

SIEHE SEITEN 33, 60, 107, 109
Stehleuchte. Gestell aus massivem Messing, natur oder brüniert, klar lackiert. Lampenschirm aus mundgeblasenem Kristallglas in Grau. Diffusor aus Opalglas weiß satiniert. Fußschalter, dimmbar. Inklusive LED Sonderleuchtmittel. Netzgerät mit Wechselstecker für Europa, UK, Australien und USA. Filzgleiter in Schwarz.



LANTERN LIGHT FLOOR LAMP TALL 2017 NERI & HU
H 170 / D 28

SIEHE SEITEN 33, 60, 106, 107
Stehleuchte. Gestell aus massivem Messing, natur oder brüniert, klar lackiert. Lampenschirm aus mundgeblasenem Kristallglas in Grau. Diffusor aus Opalglas weiß satiniert. Fußschalter, dimmbar. Inklusive LED Sonderleuchtmittel. Netzgerät mit Wechselstecker für Europa, UK, Australien und USA. Filzgleiter in Schwarz.



ORBIS DESK LAMP 1994
HERBERT H. SCHULTES
H 56-103 / D 26

SIEHE SEITEN 68, 91
Schreibtischleuchte. Fuß und Reflektor in matt schwarzem oder weißem Strukturlack oder verchromt. Rohre und Gelenke verchromt. Verstellbare, kabellose Gelenke ermöglichen eine Vielzahl von Positionen. Reflektor dreh- und schwenkbar. Kippschalter. Kunststoffgleiter transparent.



ORBIS FLOOR LAMP 1994
HERBERT H. SCHULTES
H 108-158 / D 26

SIEHE SEITEN 50, 91, 108, 126
Stehleuchte. Fuß und Reflektor in matt schwarzem oder weißem Strukturlack oder verchromt. Rohre und Gelenke verchromt. Verstellbare, kabellose Gelenke ermöglichen eine Vielzahl von Positionen. Reflektor dreh- und schwenkbar. Fußschalter, dimmbar. Kunststoffgleiter transparent.



ROATTINO FLOOR LAMP 1931
EILEEN GRAY
H 151 / D 21

SIEHE SEITE 74
Stehleuchte. S-förmig gebogenes Stahlrohr, schwarz lackiert. Drehpunkt im Rohr ermöglicht variable Positionen des Schirms. Fuß aus Stahl, schwarz lackiert. Lampenschirm Stoff in Weiß. Fußschalter. Filzgleiter in Grau.



TUBE LIGHT FLOOR LAMP 1927
EILEEN GRAY
H 104 / D 25

SIEHE SEITEN 2, 65, 66, 69, 94, 95, 118
Stehleuchte. Stahlrohr verchromt mit schwarzen Kunststoffassungen zur Aufnahme des Leuchtmittels. Bodenplatte aus Metall, verchromt, mit Druckschalter. Filzgleiter in Grau.



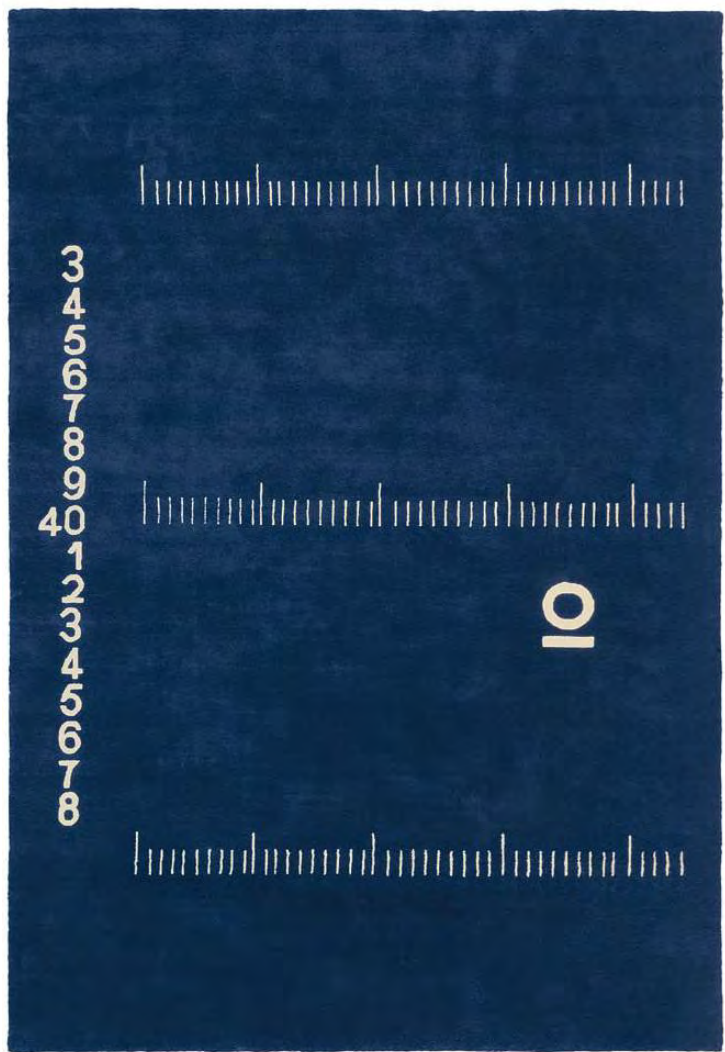
BELL LIGHT PENDANT LAMP 2013
SEBASTIAN HERKNER
H 40/53/34/41 / D 45/32/29/35 / KL 400

SIEHE SEITEN 48, 55, 62, 110, 111, 114, 125
Hängeleuchte. Individuell kombinierbar aus verschiedenen Modulen: Lampenfassung Metall anthrazitgrau lackiert oder in Messing oder Kupfer, klar lackiert. Lampenschirm Stoff in Weiß oder Grün, innen weiß plastifiziert (schwer entflammbar nach B1) oder Metallkorb verkupfert. Oder mundgeblasener Lampenschirm in Opalglas weiß satiniert oder Kristallglas in Grau. Schwarzes Kabel, silikonummantelt. Auch als UL-Version erhältlich (nicht gültig für Lampenschirm Ausführung Glas).



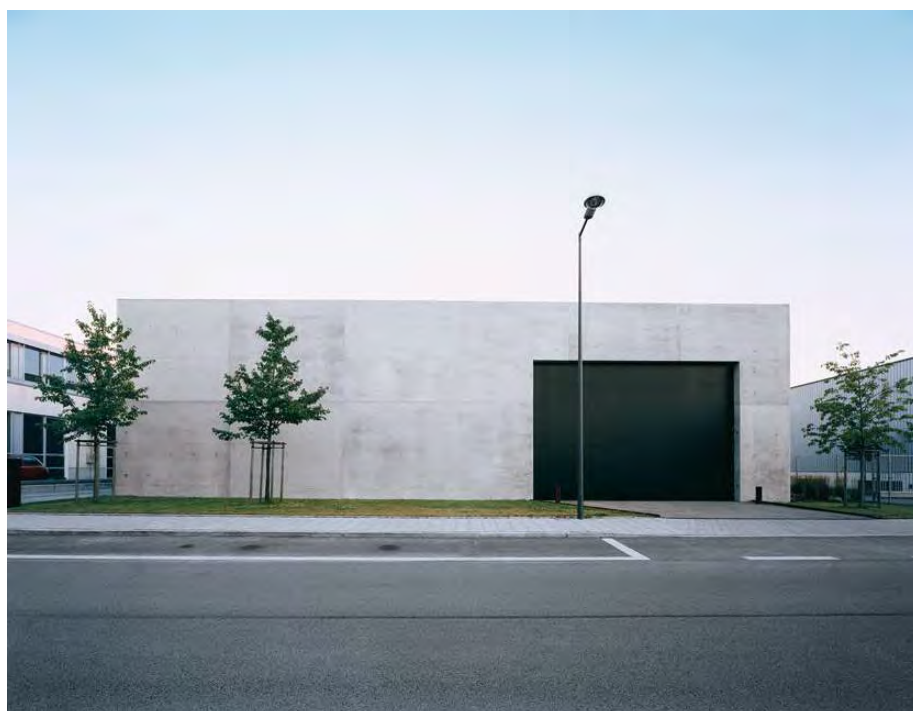
SELENE PENDANT LAMP 2006
SANDRA LINDNER
D 20/25/30/35/45 / KL 400

SIEHE SEITEN 12, 21, 27, 30, 40, 54, 73, 74, 76, 116, 124, 125, 126
Hängeleuchte. Mundgeblasene Klarglaskugel. Zentrisch aufgehängt durch einen fünfarmigen Leuchtenkopf. Insektenschutz-Abdeckscheibe und Leuchtenkopf aus Metall, schwarz lackiert oder vermessingt oder verkupfert. Schwarzes Kabel, stoffummantelt. Auch als UL-Version erhältlich.



3
4
5
6
7
8
9
40
1
2
3
4
5
6
7
8

10





Schowroom:

**Dalbergstraße 4
36037 Fulda / Germany**

Kontaktaufnahme per Telefon:

+49 661 95271293

Kontaktaufnahme per E-Mail:

info@langorya.de

Weitere Informationen:

www.langorya.de